



GЕOPROSPEZIONI

di Salvetti Andrea e Turrini Giuseppe s.n.c.

via A. della Spina, 43

56125 - Pisa

tel/fax 050.552430

e mail: geoprospezionisnc@libero.it

Geoprospezioni nasce nel 2005 su iniziativa dei due soci che hanno sviluppato pluriennali esperienze professionali nei campi della geotecnica e della geofisica e del rilevamento geologico-strutturale e topografico.

Geoprospezioni opera principalmente nel settore dei servizi dedicati alla progettazione, esecuzione ed interpretazione di indagini geognostiche e geofisiche nei campi della geologia, geologia applicata, idrogeologia, ingegneria geotecnica, geofisica applicata esplorazioni geotermiche e minerarie, archeologia, ambiente, topografia.

Geoprospezioni reputa fondamentale l'approccio multidisciplinare nella effettuazione delle indagini in situ e garantisce alla clientela risultati consistenti ed affidabili mediante un servizio di consulenza sulle metodologie di ricerca più idonee da adottare in relazione alle specifiche problematiche da affrontare, offrendo assistenza nelle fasi di organizzazione e svolgimento delle indagini.

Geoprospezioni assicura elevata professionalità e competenza e massima affidabilità dei dati acquisiti, obiettivi perseguiti con il costante aggiornamento del personale e del continuo rinnovamento dei software di elaborazione e della strumentazione in dotazione.

Geoprospezioni si compone di personale laureato particolarmente versatile e disponibile ad operare nelle più diverse condizioni logistiche ed abituato a collaborare all'interno di gruppi di lavoro.

I soggetti interessati ai nostri servizi sono Pubbliche Amministrazioni, studi professionali, aziende e società private, clienti privati.

Dott. Geol. Giuseppe Turrini

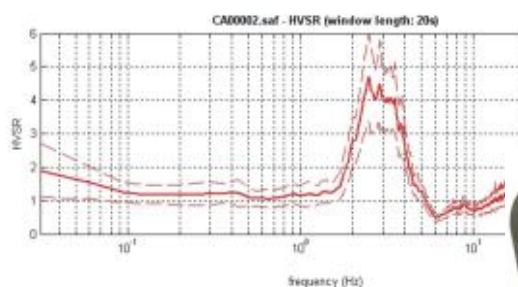
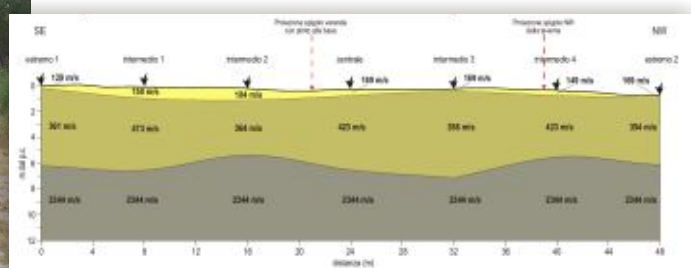
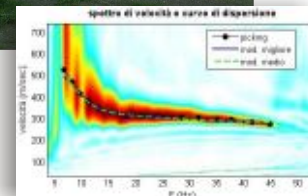
Dott. Geol. Andrea Salvetti



GЕOFISICA

PROSPEZIONI SISMICHE

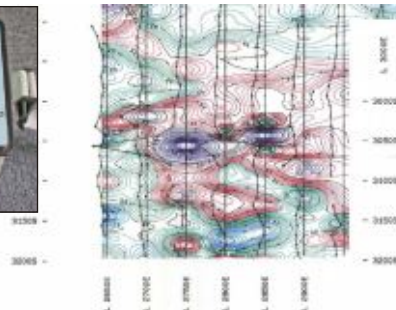
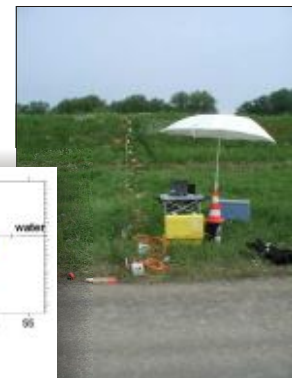
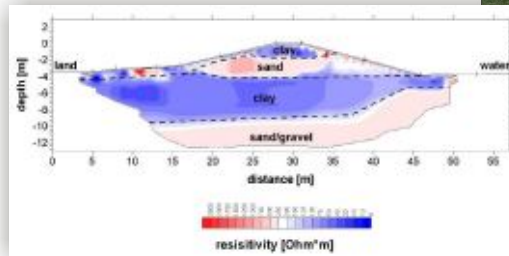
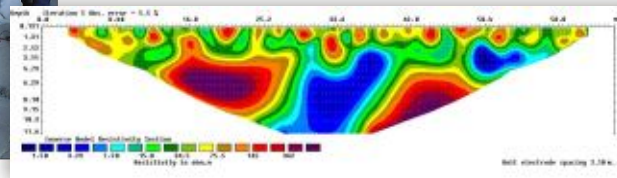
Geoprospezioni è dotata di sismografo Echo 24 2010 Ambrogeo a 24 bit. La nostra attrezzatura ci consente acquisizioni in onde P ed SH, sia da superficie sia in foro, e l'esecuzione di prove Masw (Multichannel Analysis of Surface Waves), REMI, ESAC, utili a ricavare il parametro Vs30 laddove le caratteristiche fisico-meccaniche del sottosuolo limitano l'impiego delle convenzionali tecniche da superficie. Vengono eseguiti inoltre rilievi HVSR per la valutazione della frequenza di risonanza di sito sia con finalità ingegneristiche di microzonazione sismica e risposta sismica locale, sia con finalità di esplorazione del sottosuolo ad uso idrogeologico e geotermico





INDAGINI GEOELETTRICHE

La nostra Società è attrezzata con georesistivimetri DataRes Plus Ambrogeo e IRIS Syscal Pro. Eseguiamo sondaggi elettrici verticali quadripolari, tomografie elettriche fino a 72 canali, misure di potenziale indotto, potenziale spontaneo, per scopi ambientali, ingegneristici, idrogeologici, esplorazione del sottosuolo e mineraria.



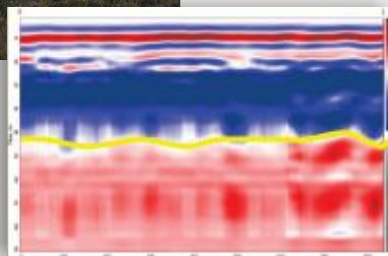
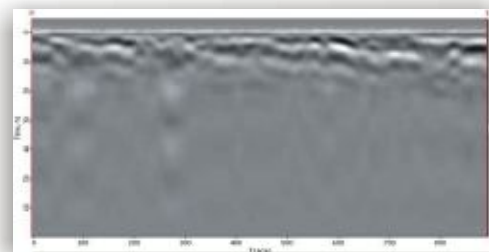


GEPROSPEZIONI
di Salvetti Andrea e Turrini Giuseppe s.n.c.

via A. della Spina, 43
56125 - pisa
tel/fax 050.552430
e mail: geoprospezionisnc@libero.it

GEORADAR

Fra le tecniche di indagine non invasive *Geoprospezioni* impiega il georadar, attraverso il quale è possibile compiere investigazioni del sottosuolo entro alcuni metri dalla superficie sfruttando la riflessione delle onde elettromagnetiche. Il georadar trova applicazione in numerosi campi dalla geologia all'ingegneria civile, nei settori ambientali, dei beni archeologici e culturali.



RILIEVI STRUMENTALI



Attraverso l'utilizzo di strumenti ad induzione magnetica (radiodetection Limited) siamo in grado di localizzare la posizione e la profondità di reti tecnologiche interrato (sottoservizi) e tubazioni metalliche in genere.



Eseguiamo rilievi topografici con strumentazione GPS Leika, con stazione totale Sokkia Set6S, livello ottico di Sokkia C330 per l'esecuzione di rilievi topografici e misure piano altimetriche



PROVE PENETROMETRICHE

Per l'esecuzione di prove penetrometriche di tipo CPT Geoprospezioni è dotata di un penetrometro statico semovente DEEP DRILL in grado di fornire una spinta continua pari a 50 Kn. La peculiarità dello strumento è quella di poter operare in siti ad accessibilità molto ridotta e di poter essere facilmente collocato all'interno di scavi. La presenza di due centraline oleodinamiche indipendenti permette di separare il sistema d'infissione dal mezzo semovente. La dotazione del penetrometro consente di effettuare sondaggi continui mediante un carotiere a coclea ed il prelievo di campioni a basso grado di disturbo tramite apposito carotiere a pressione.



Geoprospezioni è dotata di penetrometro dinamico COMPAC PENNI 30 per l'esecuzione di prove SCPT. La maneggevolezza della nostra attrezzatura ci consente di realizzare prove penetrometriche di tipo DPM anche su terreni di difficile accesso e su versanti scoscesi, oltre che campionamenti continui di terreno a modesta profondità.

